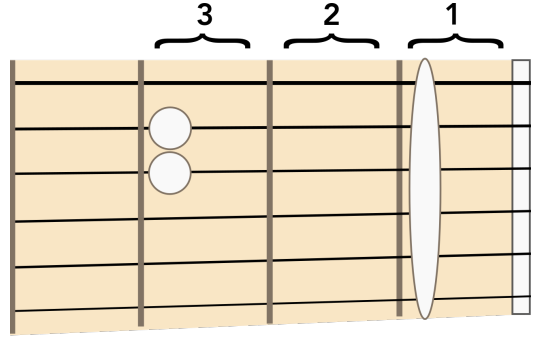
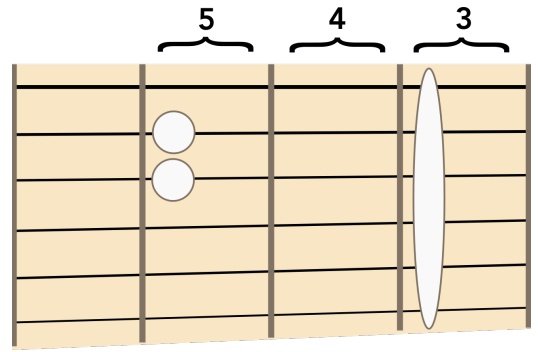


Fa minör ve Sol minör Akorları (Fm, Gm)

Fm: Fa minör

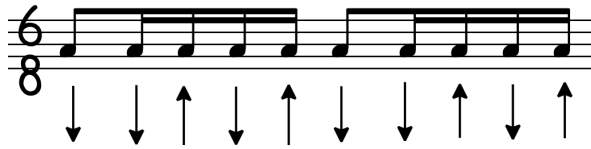


Gm: Sol minör

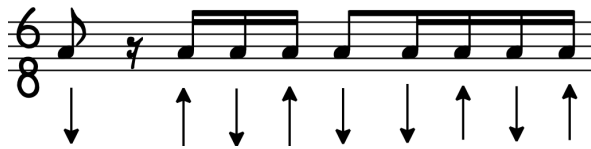


6/8' lik Akorlar İçin Ritmik Kalıplar:

Varyasyon 1:



Varyasyon 2:



Donanım Nedir?



Sol Anahtarının hemen önüne yazılan diyez ve bemol işaretleri, hangi aralığa veya çizgiye yazıldıysa, bütün eserde o çizgi veya aralığa denk gelen notalar için geçerlidir.